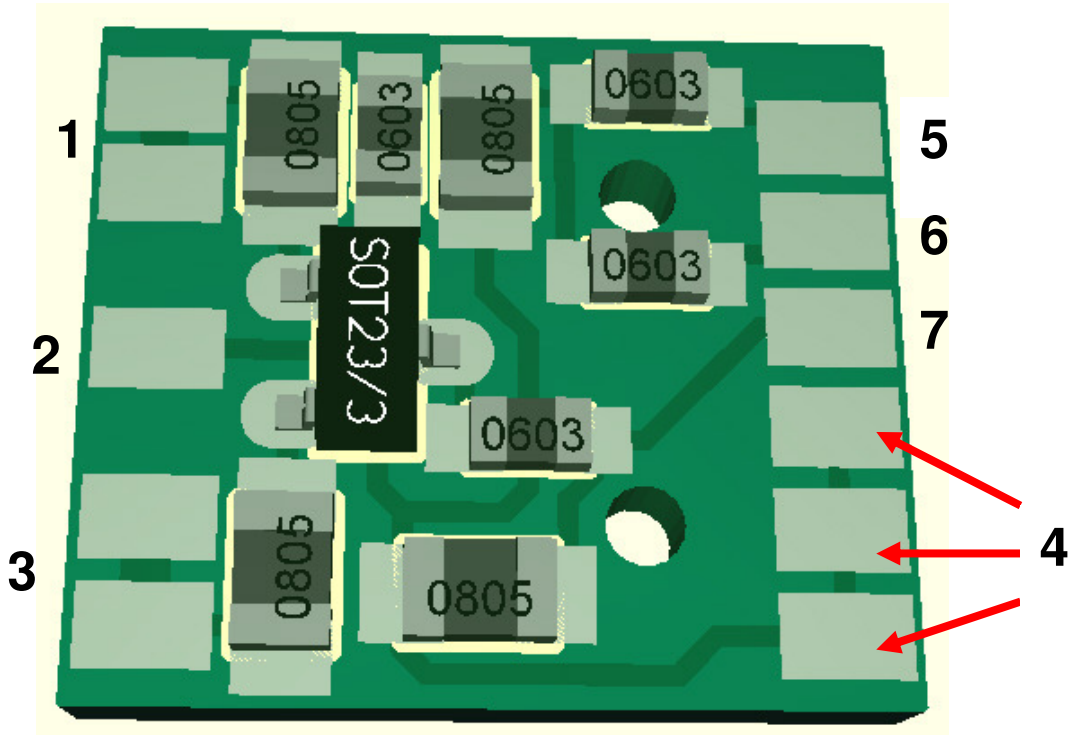


Anschlussplan

für Anschlussplatine Art.-Nr.: 20006300



Die nummerierten Löt pads müssen folgendermaßen angeschlossen werden:

- 1) Gleis in Fahrtrichtung links
- 2) Analogbetrieb: Gleis in Fahrtrichtung links (kann mit 1 verbunden werden)
Digitalbetrieb: Funktionsausgang des Decoders
- 3) Gleis in Fahrtrichtung rechts
- 4) Kathode von allen LEDs anschließen, kupferfarbener Draht (Minus-Pol)
- 5) Anode einer unteren LED anschließen, roter Draht (Plus-Pol)
- 6) Anode der anderen unteren LED anschließen, roter Draht (Plus-Pol)
- 7) Anode der Spitzenlicht-LED anschließen, roter Draht (Plus-Pol)